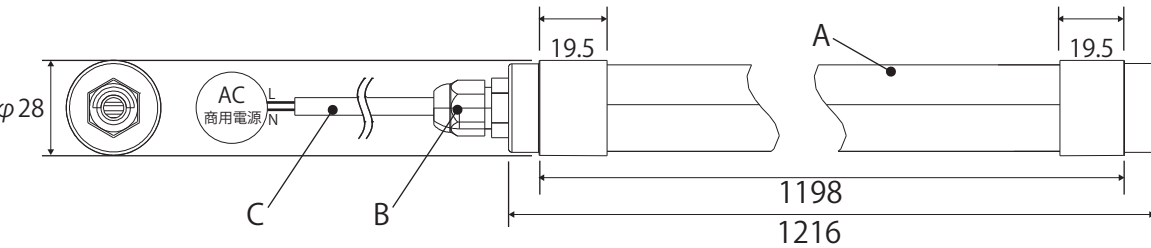


POLALED's 直管型ケーブル付 40形 LED 蛍光灯【T8 内蔵型 _ 片側給電タイプ】



製品仕様					
項目	最少	平均	最大	単位	備考
管長	—	1216	—	mm	
管径	—	φ25.5	—	mm	口全部は寸法図を ご参照ください
重量	—	300	—	g	
定格電圧	100	—	240	V	50/60Hz
消費電力	—	15	—	W	
照射角度	—	200	—	度	
色温度	—	5000	—	K	昼白色
全光束	—	2100	—	lm	
演色性	—	80	—	Ra	
環境温度	-20	—	+40	℃	湿度 80%以下 結露無き事
保存温度	-20	—	+60	℃	湿度 80%以下 結露無き事
力率	90 以上	—	—		AC100V
	90 以上	—	—		AC200V
口金	ケーブル付 (ケーブル長 1m)				AC 入力
耐候性	IP65				

製品の特徴

・設置方法

安定器を取外し直結配線の工事を行って設置する

・維持費用の削減

既存蛍光灯と比べて、約 10 倍の長寿命 (設計寿命 5 万時間)

既存蛍光灯と比べて、消費電力が 60%程度削減

維持管理費用無し (蛍光灯取替 / 安定器取替)

・環境に優しい

有害物質 (ROHS) を含まない、紫外線など、人体に有害な波長が発生しない

リサイクルが可能 (アルミニウム、PC 等)

製品設置前の点検事項

・入力電源確認

製品の仕様書に記載された入力電源の確認

入力電源が一定に供給されている事の確認

・漏電及び建物アース状態確認

雨天や降雪時の漏電及びショートの有無確認

灯器具のアースが正常になっている状態の確認

・灯器具の状態

密閉型の灯器具は使用禁止

灯器具の仕様を確認して、指定された部品を必ずご使用ください

電灯笠や口金 (溶接及び結合状態) のクラック等による漏水発生時は使用禁止

ケーブル仕様		
項目	仕様	備考
種類	H05VV-F	
導体サイズ	0.75mm2×2	
絶縁体厚さ	0.6mm	PVC
被膜厚さ	0.8mm	PVC (白色)
全径	φ6.3mm	

※点検状況の漏れ及び異常が発生した時、不適切な措置によって製品が破壊された場合には、無償修理できません。

使用に関するご注意

製品の取付は、本体表示並びに取扱説明書に従ってください。

取付に不備があると製品落下、感電、火災の原因となります。

入力電圧は AC100V ~ 240V、周波数 50Hz/60Hz にてご使用下さい。

本製品は屋内専用です。屋外、軒下、湿気の多い場所及び腐食性ガスの発生する場所では使用しないでください。絶縁不良、感電の原因となります。

製品本体と口金部を強くねじらないでください。故障の原因となります。

製品を強く反らせたり曲げたり落下させたりしないでください。故障の原因となります。

製品を分解、改造しないでください。製品落下、感電、誤作動の原因となります。

取付または取り外しの際は、必ず電源を切って下さい。感電の原因となります。

本製品は環境温度 -20 ~ 40℃の範囲で使用するように設計してあります。

高温で使用しますと LED 短寿命の原因となります。

本製品は調光器との併用はできません。誤って使用しますと火災の原因となります。

点灯中または消灯直後は、LED 蛍光灯や器具が高温になっているので触れないでください。やけどの原因となります。

製品をお手入れされる際には、乾いた柔らかい布か、水で濡してよく絞った布をお使いください。

製品の水洗いは感電、故障の原因となります。

製品は洗剤・薬品などで拭いたり、殺虫剤をかけないでください。器具の破損、感電の原因となります。

製品は定期的に工事店、専門家による点検を受けられることをお勧めします。

安全上、LED 光源を直視することはおやめください。

※保証期間は商品購入後 (納入日以降) の 3 年間製品保証です。保証期間内に正常な状態でご使用され故障した場合、本記載にしたがって無料交換致します。

仕様	電源内蔵型片側給電	A	PC パイプ	作成	検 図	承認	訂正日
型 名	PT12-D5015TC-A1	B	防水ソケット	上 林		宮 野	初回作成日
		C	AC 供給用ケーブル 1m				2021 年 6 月 11 日
							POLARIS CO.,LTD.