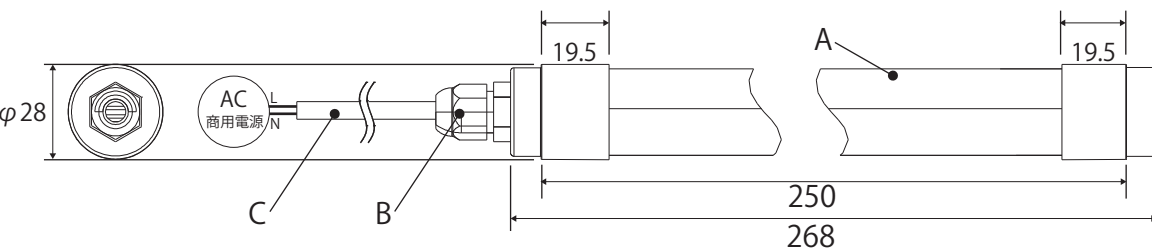


POLALED's 直管型ケーブル付 LED 蛍光灯【T8 内蔵型 _ 片側給電タイプ】



製品仕様					
項目	最少	平均	最大	単位	備考
管長	—	268	—	mm	
管径	—	φ25.5	—	mm	口金部は寸法図を ご参照ください
重量	—	70	—	g	
定格電圧	100	—	240	V	50/60Hz
消費電力	—	4	—	W	
照射角度	—	200	—	度	
色温度	—	5000	—	K	昼白色
全光束	—	560	—	lm	
演色性	—	80	—	Ra	
環境温度	-20	—	+40	℃	湿度 80%以下 結露無き事
保存温度	-20	—	+60	℃	湿度 80%以下 結露無き事
力率	90 以上	—	—		AC100V
	90 以上	—	—		AC200V
口金	ケーブル付 (ケーブル長 1m)				AC 入力
耐候性	IP65				

製品の特徴

・設置方法

安定器を取外し直結配線の工事を行って設置する

・維持費用の削減

既存蛍光灯と比べて、約 10 倍の長寿命 (設計寿命 5 万時間)

既存蛍光灯と比べて、消費電力が 60%程度削減

維持管理費用無し (蛍光灯取替 / 安定器取替)

・環境に優しい

有害物質 (ROHS) を含まない、紫外線など、人体に有害な波長が発生しない

リサイクルが可能 (アルミニウム、PC 等)

製品設置前の点検事項

・入力電源確認

製品の仕様書に記載された入力電源の確認

入力電源が一定に供給されている事の確認

・漏電及び建物アース状態確認

雨天や降雪時の漏電及びショートの有無確認

灯器具のアースが正常になっている状態の確認

・灯器具の状態

密閉型の灯器具は使用禁止

灯器具の仕様を確認して、指定された部品を必ずご使用ください

電灯笠や口金 (溶接及び結合状態) のクラック等による漏水発生時は使用禁止

ケーブル仕様		
項目	仕様	備考
種類	H05VV-F	
導体サイズ	0.75mm ² ×2	
絶縁体厚さ	0.6mm	PVC
被膜厚さ	0.8mm	PVC (白色)
全径	φ6.3mm	

※点検状況の漏れ及び異常が発生した時、不適切な措置によって製品が破壊された場合には、無償修理できません。

使用に関するご注意

製品の取付は、本体表示並びに取扱説明書に従ってください。

取付に不備があると製品落下、感電、火災の原因となります。

入力電圧は AC100V ~ 240V、周波数 50Hz/60Hz にてご使用下さい。

本製品を腐食性ガスの発生する場所では使用しないでください。故障の原因となります。

製品本体と口金部を強くねじらないでください。故障の原因となります。

製品を強く反らせたり曲げたり落下させたりしないでください。故障の原因となります。

製品を分解、改造しないでください。製品落下、感電、誤作動の原因となります。

取付または取り外しの際は、必ず電源を切って下さい。感電の原因となります。

本製品は環境温度 -20 ~ 40℃の範囲で使用するように設計してあります。

高温で使用しますと LED 短寿命の原因となります。

本製品は調光器との併用はできません。誤って使用しますと火災の原因となります。

点灯中または消灯直後は、LED 蛍光灯や器具が高温になっているので触れないでください。やけどの原因となります。

製品をお手入れされる際には、乾いた柔らかい布か、水で濡してよく絞った布をお使いください。

製品の水洗いは感電、故障の原因となります。

製品は洗剤・薬品などで拭いたり、殺虫剤をかけないでください。器具の破損、感電の原因となります。

製品は定期的に工事店、専門家による点検を受けられることをお勧めします。

安全上、LED 光源を直視することはおやめください。

※保証期間は商品購入後 (納入日以降) の 3 年間製品保証です。保証期間内に正常な状態でご使用され故障した場合、本記載にしたがって無料交換致します。

仕様	電源内蔵型片側給電	A	PC パイプ	作成	検 図	承認	改定日	
型名	PT025-D5004TC-A1	B	防水ソケット	上林		宮野	初回作成日	
		C	AC 供給用ケーブル 1m				2021 年 6 月 11 日	